

1

¿Qué ha pasado en las cuencas de los ríos Cauca y San Jorge?



27 de agosto/2021: rompimiento del dique marginal del río Cauca en Caregato (San Jacinto del Cauca).

Febrero - Marzo/2022: afectación obras de cierre en Caregato por creciente del Cauca.

10 de marzo/2022: rompimiento del dique marginal del río Cauca en el sector Santillana (Nechí). Emergencia controlada el 13 mar/2022.

2

¿Qué ha pasado recientemente (15-16 de junio)?



Lluvias desde horas de la tarde en amplios sectores de la región que siguieron durante la noche y madrugada, así como en las cuencas del alto San Jorge, Bajo Cauca y Bajo Nechí.



Ascenso en: *i)* río San Jorge (Ayapel-San Marcos), ciénagas y caños; *(ii)* río Cauca tramo Valdivia-Achí, *(iii)* río Nechí y sus aportantes, y *(iv)* Áreas de drenaje conexas al río Cauca por su ingreso en Caregato.



Reporte comunitario



Inundaciones por ingreso del río Cauca en áreas de drenaje de: *i)* caño San Matías: desde Los Arrastres (Guaranda) hasta Parcelas de Santa Fe (San Benito Abad); *ii)* caño Rabón: desde Gavalda (Guaranda) hasta La Plaza (San Benito Abad) y *iii)* caño Viloria: desde Cecilia (Ayapel) hasta Cuiva (San Benito Abad).

3

¿Qué esperamos (16-17 de junio)?



Lluvias concentradas especialmente en horas de la madrugada del 16 y mañana del 17, con atención al alto San Jorge, Bajo Nechí y Bajo Cauca.

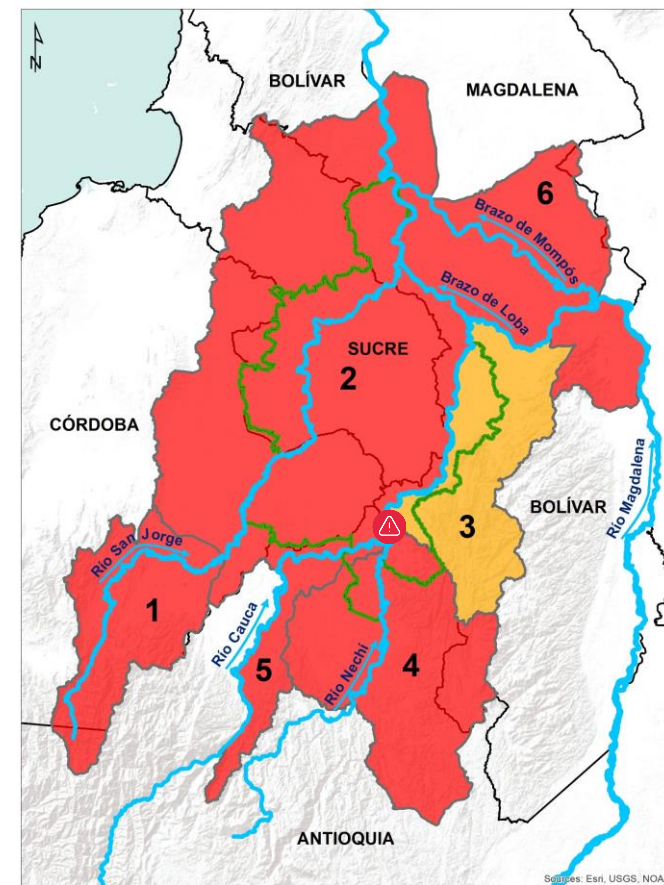


Ascenso en: *i)* río San Jorge (Montelíbano-Ayapel), ciénagas y caños; *(ii)* río Cauca tramo Valdivia-Pinillos, *(iii)* río Nechí y sus aportantes, y *(iv)* Áreas de drenaje conexas al río Cauca por su ingreso en Caregato.



Recomendaciones

- Se advierte sobre el incremento de niveles en el río San Jorge (Montelíbano-Ayapel), y en el río Cauca (especial atención en el tramo Cáceres-Caregato)
- Especial atención en áreas de drenaje de los caños Gil, San Matías, Rabón y Viloria, por ingreso del río Cauca y aumento de niveles a lo largo del día.
- Zonas con altos niveles: río San Jorge (Montelíbano-desembocadura), río Nechí (a la altura de Nechí), río Cauca (norte de Achí - Pinillos), río Magdalena (entre El Banco y Plato), caños Mojana y Pancegüita (Sucre) y sistema de ciénagas (Ayapel, San Marcos y Sucre).

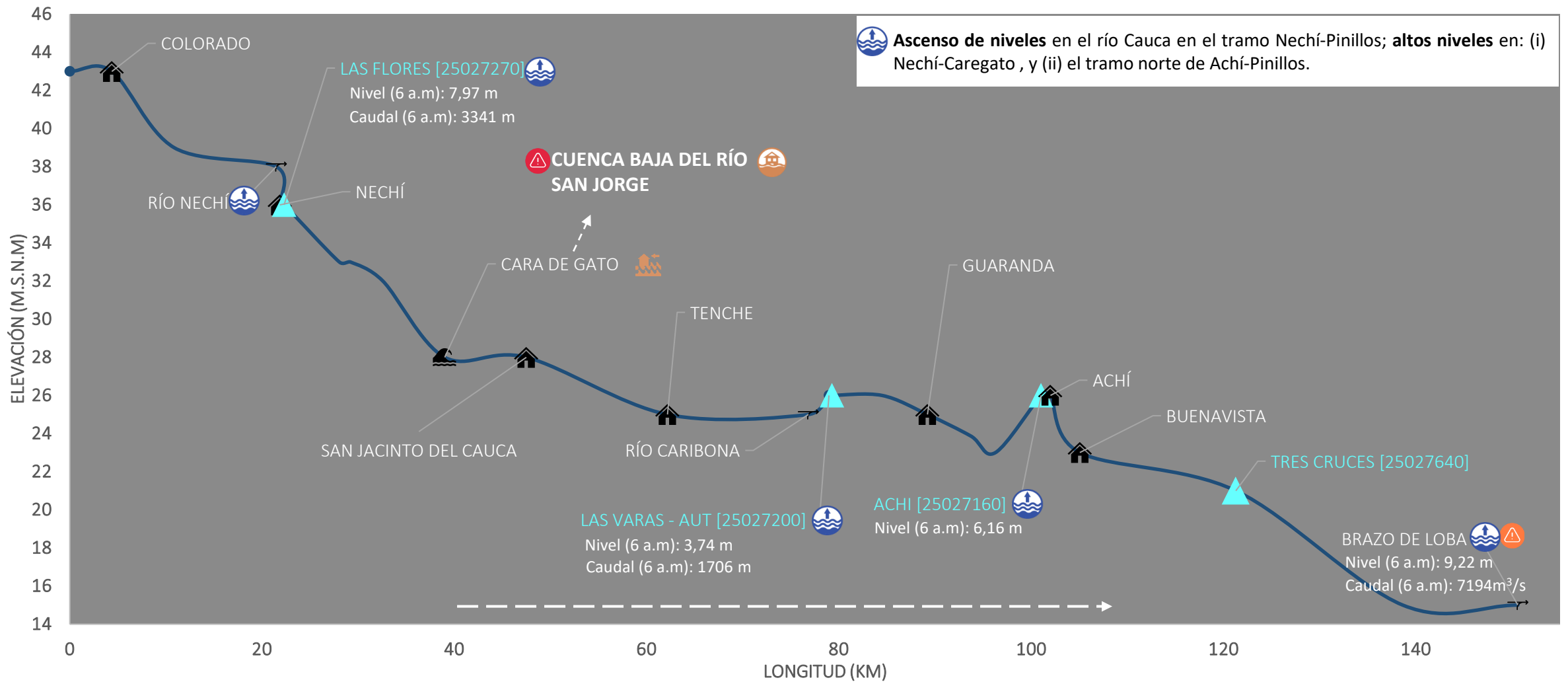


PARA TOMAR ACCIÓN: : 1) Alto San Jorge ; 2) Bajo San Jorge, 4) Bajo Nechí, incluidos sus aportantes; y 5) río Cauca entre Valdivia y Nechí y 6) Bajo Magdalena entre El Banco y Plato. **Alerta puntual** en el río Cauca, en el sector Caregato (San Jacinto del Cauca)



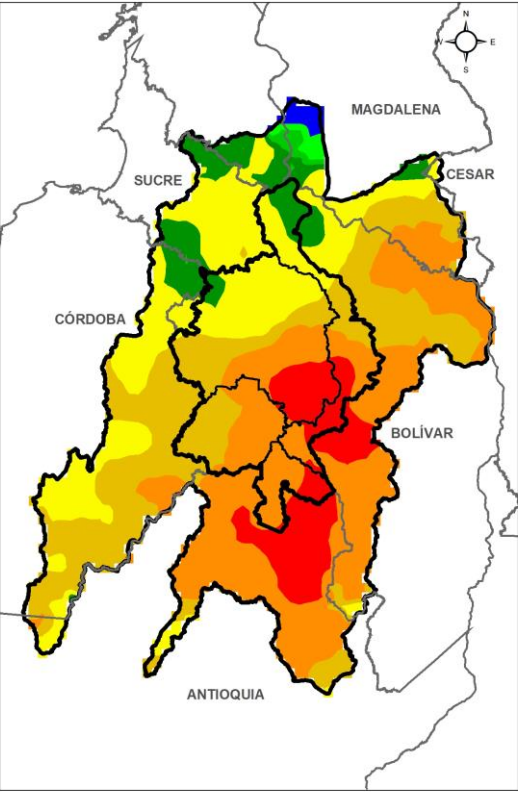
PARA PREPARARSE: 3) Cuenca del río Cauca entre Nechí y Pinillos.

III. Condiciones hidrológicas actuales en el río Cauca (tramo Nechí-Pinillos)

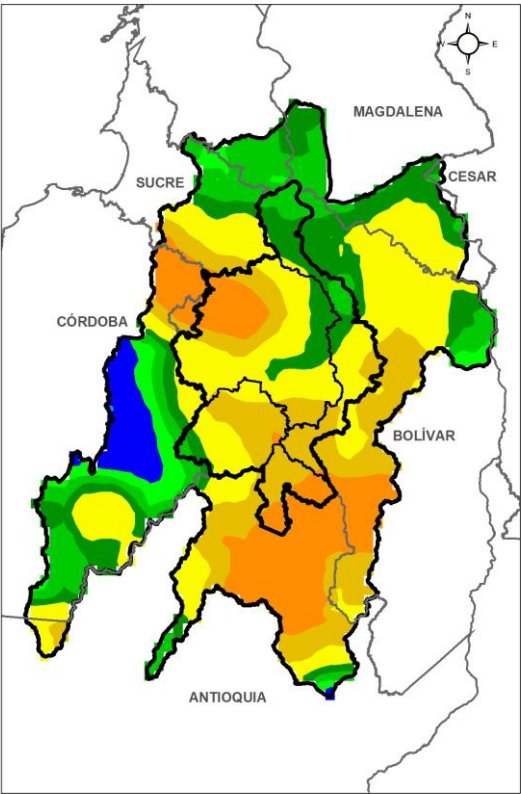


PUNTOS DE INTERÉS RÍO CAUCA (TRAMO NECHÍ-MAGANGUÉ)	ALERTAS HIDROLÓGICAS	CONDICIONES HIDROLÓGICAS	ZONAS DE EMERGENCIA
Estación hidrológica IDEAM	Alerta ROJA Para tomar acción	Niveles en ascenso	Inundación por desbordamiento
Población	Alerta NARANJA Para prepararse	Niveles en descenso	Inundación por rompimiento margen derecha
Rompedero	Alerta AMARILLA Para informarse	Niveles estables	Inundación por rompimiento margen izquierda (Mojana)
Confluencia	Condiciones NORMALES Sin alerta	Tránsito de creciente	

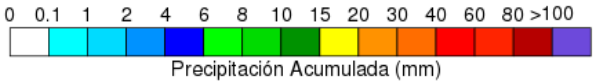
PRONÓSTICO PARA EL 16 DE JUNIO Y 17 DE JUNIO



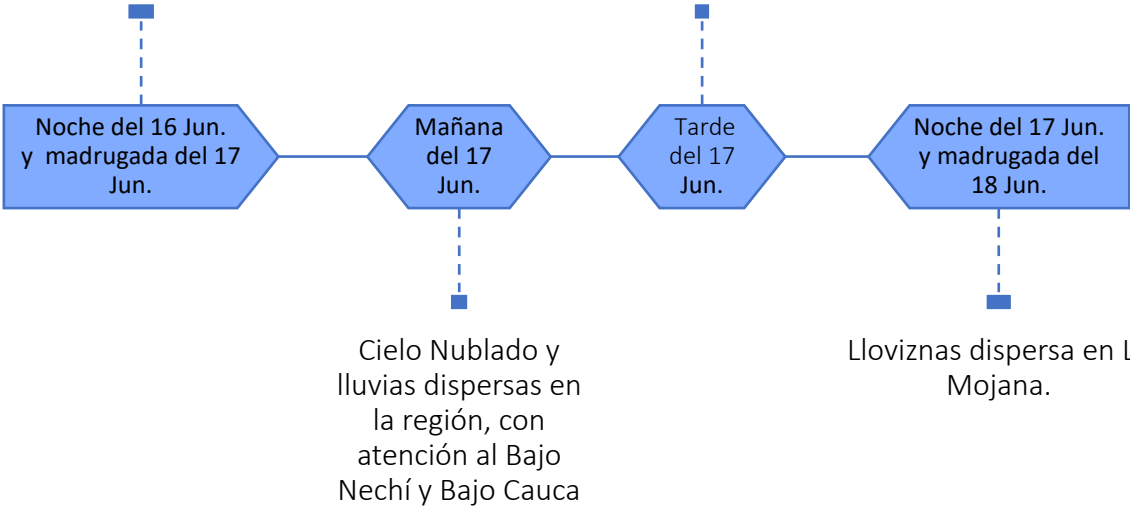
ACUMULADO DEL 16 AL 17 DE JUNIO



ACUMULADO DEL 17 AL 18 DE JUNIO



Lluvias en toda la región con especial atención al Alto San Jorge y los directos al cauca desde Puerto Valdivia hasta Nechí. .



**Equipo de trabajo Centro regional de Pronóstico
y Alertas Tempranas de LA MOJANA**

Elaborado por:
NATALIA MUÑOZ, Hidróloga
AARÓN OMAÑA, Meteorólogo

www.corpomojana.gov.co
Correo Electrónico:
corpomojana@corpomojana.gov.co
Cra. 21 # 21 A – 44 San Marcos - Sucre
Teléfono: (+575) 295 5347

YOLANDA GONZALEZ HERNÁNDEZ,
Directora General IDEAM.
MARTHA CECILIA CADENA,
Jefe Oficina del Servicio de Pronósticos y Alertas
www.ideam.gov.co

Correos electrónicos:
servicio@ideam.gov.co,
alertas@ideam.gov.co

Calle 25 d # 96b - 70, piso 3. Bogotá, D.C.
Teléfono: 307 5625 ext. 1334 - 1336.

LILIANA QUIROZ, Directora General de la Corporación para el Desarrollo Sostenible de La Mojana y el San Jorge-CORPOMOJANA.

RAQUEL GARAVITO, Gerente del Fondo Adaptación

JIMENA PUYANA, Gerente Nacional de Desarrollo Sostenible del PNUD